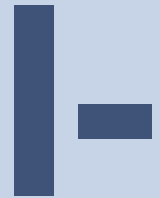




# Création d'une Direction Régionale LIDL à Pardies - Bézingrand

Service Grands Projets





# Historique



# Un peu d'histoire

## L'épopée du gaz du bassin de Lacq en Béarn : près de 70 ans d'histoire



En 1949 le gisement d'huile est découvert à 660 m de profondeur. Mais il faut attendre le 19 décembre 1951 pour que le gaz jaillisse à Lacq à 3 550 m de profondeur. L'exploitation débute en 1957, le gisement est estimé à 270 milliards de m<sup>3</sup>.



# Dépollution de Célanèse

- Début du démantèlement en 2014.
- Les terres polluées sont excavées à une profondeur de 3 mètres et évacuées en Allemagne où elles sont retraitées. Le terrain est le plus vaste et représente 85 hectares
- Cette remise en état permettra d'offrir un argument supplémentaire au territoire de Lacq pour séduire de nouveaux industriels.



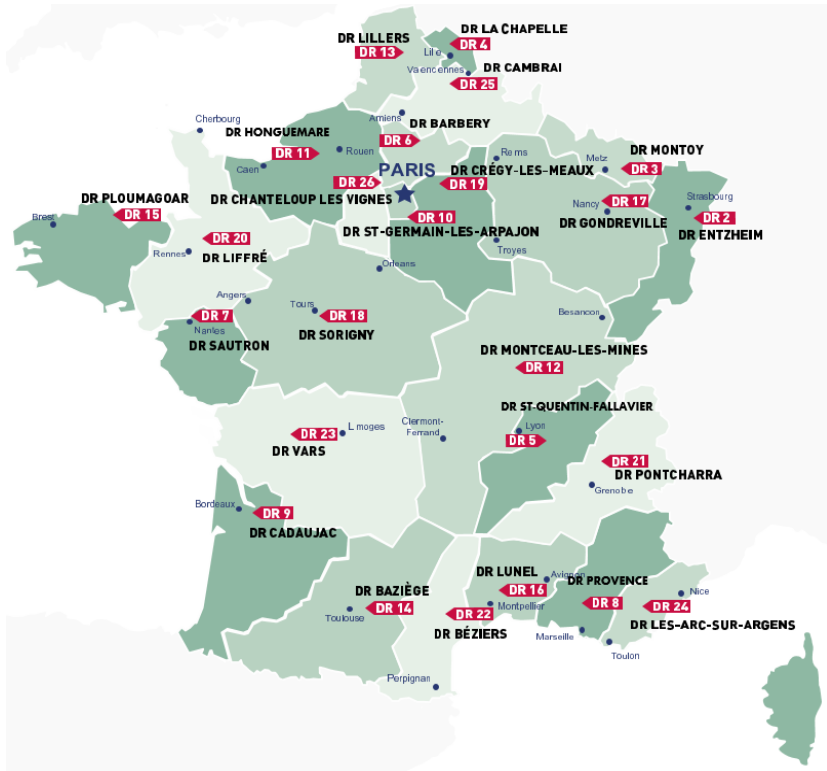


# Présentation Lidl France





# LIDL, un acteur de la distribution en France



- 25 DIRECTIONS RÉGIONALES
- 40 500 COLLABORATEURS
- 1 550 MAGASINS
- 6,6% DE PARTS DE MARCHÉ



# LIDL, notre assortiment

## SOUTENIR Les producteurs locaux

Depuis 2016, contractualisation tripartite avec plusieurs groupements de producteurs représentant plus de 5000 éleveurs garantir à chacun des maillons de la chaîne une meilleure rémunération tout en proposant des produits de qualité à des prix accessibles pour nos consommateurs.



## VALORISER Le made in France

### TOUJOURS PLUS RESPONSABLE !

- > Lidl France travaille avec **600 fournisseurs français**
- > **72% de notre assortiment** est aujourd'hui issu de fournisseurs français
- > Lidl soutient près de **76 000 emplois** auprès de ses fournisseurs français
- > Malgré l'annulation du Salon International de l'Agriculture, Lidl **poursuit et renforce son engagement** en faveur des agriculteurs français. Parmi les initiatives de l'enseigne, Lidl met en place une cagnotte dont les fonds seront destinés au monde agricole français et **continue à signer des contrats tripartites.**



# LIDL, acteur de l'emploi local

## Emplois soutenus grâce à l'activité de LIDL

*Définition : emplois salariés et non salariés, privés et publics, exprimés en équivalent temps plein*

En France : **182 600 emplois** soutenus (0,7% de l'emploi national).

1 emploi Lidl = 5 emplois supplémentaires soutenus

En Nouvelle Aquitaine : **10 900 emplois** soutenus (0,6% de l'emploi régional)

Dans le 64 : **1 059 emplois** soutenus (0,4% de l'emploi départemental)

- Type d'emplois soutenus (au niveau national)
- **10 600** emplois logistiques (0,8% du secteur)
- **18 300** emplois BTP (0,9% du secteur)
- **11 000** emplois agricoles (1,4% du secteur)
- **16 300** emplois agro alimentaires (0,6% du secteur)

La **collaboration** avec Pôles emplois, les mairies, les missions locales pour le recrutement des futurs collaborateurs







# Plateformes Logistiques

## Notre expérience



# Savoir faire en construction



**12 PROJETS EN 4 ANS**

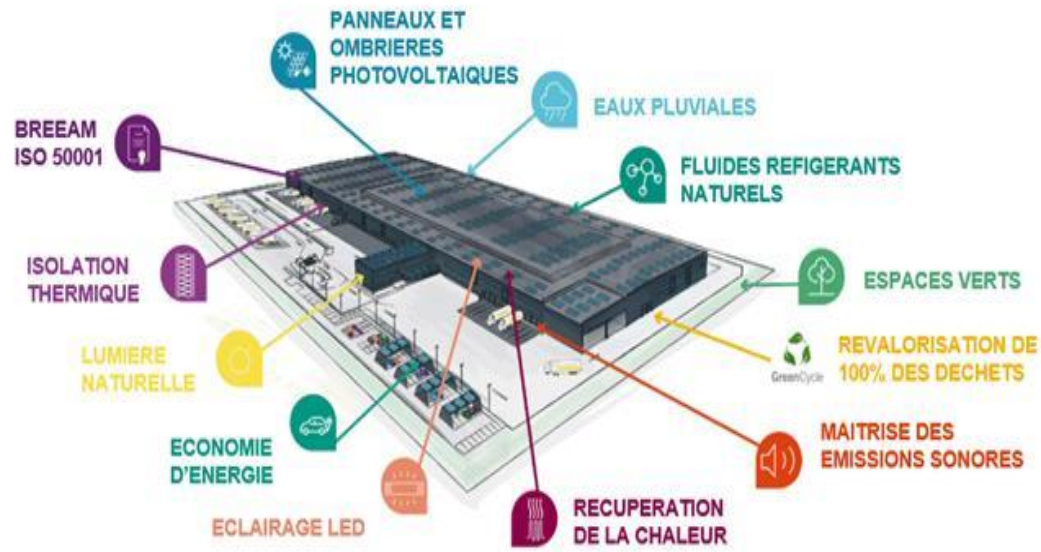


# Nos engagements environnementaux

- Installations photovoltaïques avec pour objectif de couvrir **25% des consommations des plateformes**
  - 100% des appareils d'éclairages installés sont à **LED**.
  - Déploiement de **bornes de recharge** pour véhicules électriques (objectif 12 bornes par base)
  - Nos collaborateurs seront équipés de **véhicules propres** dès 2022, (électriques ou hybrides) en fonction de critères.
- ➔ **Sur Pardies Bézingrand : installation potentielle optimale 8 000 m<sup>2</sup> (1,6 MWh) de surface de panneaux photovoltaïques pour couvrir environ 20% des besoins énergétiques de la plateforme.**



# Nos engagements environnementaux



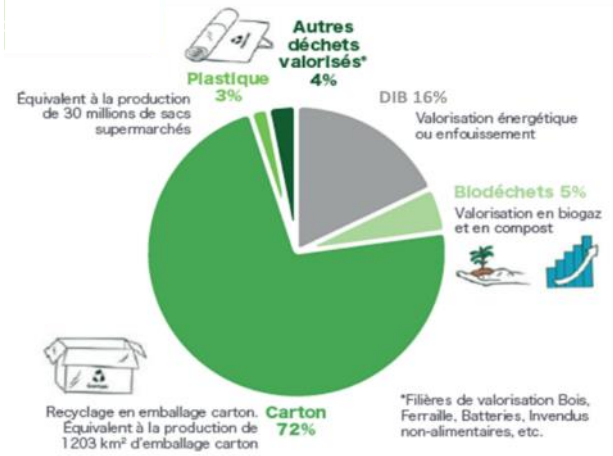
# IV-

## Nos engagements environnementaux



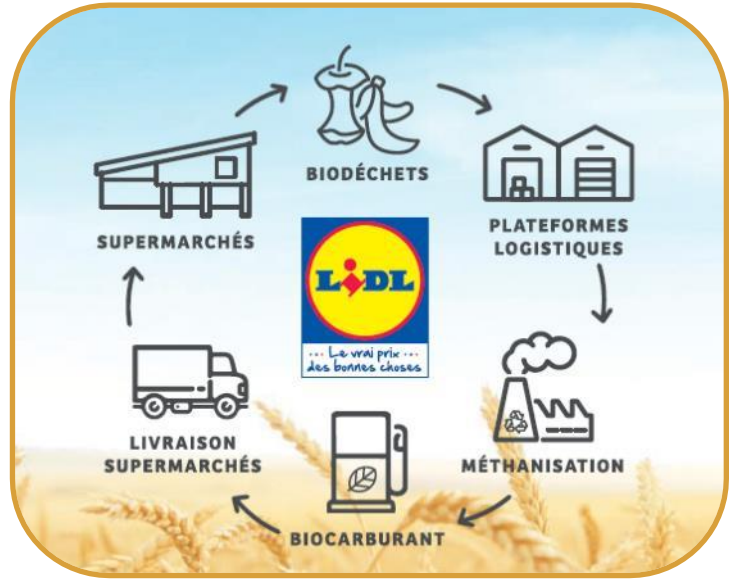
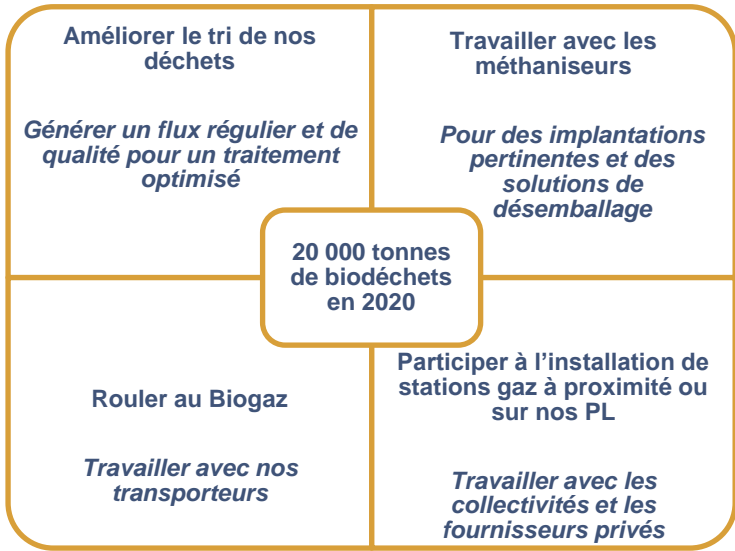
# Nos engagements environnementaux

- Emballages durables et recyclage .
- **Objectif 100%** emballages recyclées d'ici à 2025 en marques propres. En 2016, **5000 tonnes** de plastiques et **130000 tonnes** de cartons ont été **recyclé**
- **Réduction de 20 %** de la quantités de plastique des emballages d'ici 2025 en marques propres
- **88% de déchets** valorisés ou recyclés d'ici 2022
- **100 % de supermarchés** n'ayant plus besoins de containers pour la collecte des déchets

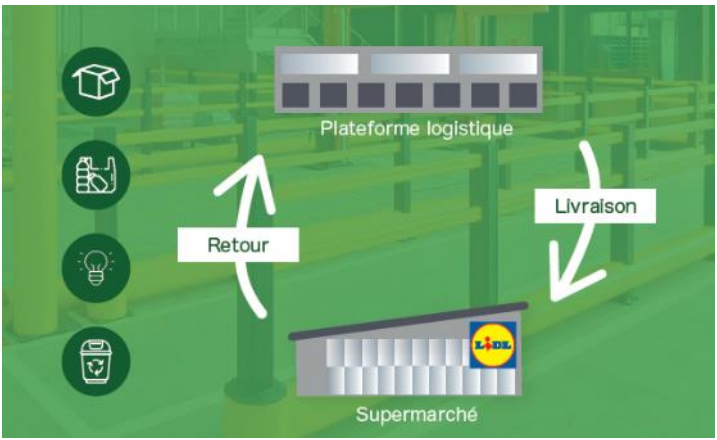


**80%** de déchets recyclés en 2017 versus **74%** en 2016 grâce à notre Eco-logistique

# La valorisation des Bio déchets



# Schéma de traitement des déchets : Utilisation de la Reverse logistique



Historiquement l'ensemble des déchets valorisables sont massifiés en plateforme pour une valorisation plus efficace

Depuis 2017 les DIB et les biodéchets entrent également dans ce schéma

Ce mode de fonctionnement nous a permis d'éviter plus de 50 000 collectes en porte à porte chaque année

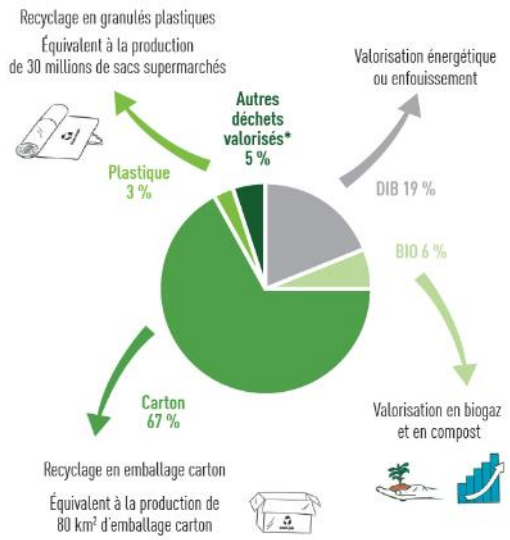


# Nos engagements environnementaux

## 81% des déchets valorisés

Mise en place de boucles vertueuses  
Et recherche d'opportunités

Objectif 88%  
en 2022



# Nos engagements environnementaux

**Le premier camion français 100 % électrique va rouler pour Lidl à compter du 1<sup>er</sup> avril.**

Lidl et les transports « écologiques » : un partenariat qui va encore se renforcer en 2021 avec Jacky Fernand.

Lidl continue sa transition énergétique, avec un camion 100 % électrique (camion + groupe frigorifique). Une première dans le monde de la grande distribution alimentaire en France.



**18%**  
de la flotte  
Lidl

roulera au gaz en 2021.

**130 km**  
d'autonomie



## Plusieurs initiatives en cours

D'ici fin 2020, le nombre de camions testés passera donc de 30 à 100 véhicules. *"Ce test grandeur nature doit nous permettre d'apporter notre contribution à la réduction des émissions en centre-ville"*, précise Tomasz Kuzma, directeur logistique de Lidl Deutschland. La condition pour **l'extension du réseau de stations services** avec du GNL, sachant qu'un camion ayant fait le plein peut ensuite effectuer 1 400 kilomètres. *"C'est suffisant pour livrer jusqu'à neuf magasins par jour"*, selon Lidl.

# Nos engagements environnementaux

**80%**  
de la flotte  
engin  
de Carquefou  
fonctionnera à  
l'hydrogène



**L'autonomie énergétique des plateformes  
logistiques : le rêve en passe de devenir  
réalité ?**



La nouvelle DR07 sera la 1<sup>re</sup> plateforme en Europe en nombre d'engin à hydrogène en activité sur site.

1. 100 engins en prévision sur le site – produit par Lhyfe, start-up local vandéenne
2. Objectif de proposer des engins de manutention à l'hydrogène sur tous nos futurs projets dès 2021
3. En étude : production d'hydrogène via l'énergie photovoltaïque générée sur nos sites – horizon 2022



# REVALORISATION D'UN SITE

## NOTRE EXPÉRIENCE SUR CARQUEFOU



Revalorisation d'un site industriel de 75 000 m<sup>2</sup>

- **Toiture accueillant la 1ère colonie de goélands en France** : actions de renforcement de colonies naturelles existantes et d'accroissement du succès reproducteur, suivi du devenir des oiseaux
- Travaux de **désamiantage / démolition** : 2 m€



Construction nouvel entrepôt LIDL certifié  
**BREEAM Very Good** et labellisé **BIODIVERCITY**



# IV-

## Implantation à Pardies - Bézingrand



# POURQUOI PARDIES-BÉSINGRAND ?

La création d'une direction régionale à **Pardies-Bézingrand** permettra :

- De **diminuer nos impacts liés au transport routier** : desserte optimisée d'une soixantaine de supermarchés **barycentre**
- Logistique : Nous réduisons de **200 km par jour** les tournées (DR-SPM-DR) par supermarché. Soit **7 379 kms/jours**. Soit une économie de **2 361 litres/jour**. Nous réduisons de 6 t/jours l'émission en CO<sub>2</sub> (base de 2 640 g/l de diesel). Soit sur une année **1 836 tonnes de CO<sub>2</sub>**.
- De faire face a la saturation des entrepôts de la région sud-ouest.

### Direction Régionale de Bazège

**81 SUPERMARCHÉS / 9 DÉPARTEMENTS**

Aude, Haute Garonne, Gers, Tarn, Tarn et Garonne, Pyrénées Atlantiques, Hautes Pyrénées, Lot et Aveyron

### Direction Régionale de Cestas

**75 SUPERMARCHÉS / 5 DÉPARTEMENTS**

Pyrénées Atlantiques, Gers, Lot et Garonne, Landes, Gironde



# LIDL, la création d'une plateforme logistique dans les Pyrénées Atlantiques

- **80 000 M<sup>2</sup>** DE SURFACES CRÉÉES
- **80 M€** D'INVESTISSEMENT SUR L'ENTREPÔT
- **250** NOUVEAUX EMPLOIS CDI SUR L'ENTREPÔT
- **50** NOUVEAUX EMPLOIS CDI QUALIFIÉS POUR LA DIRECTION RÉGIONALE



## ➤ ESTIMATION TAXES

En k€	Intercommunalité	Département
Taxe aménagement	535 k€	669 k€
Redevance archéologique	-	107 k€
Annuellement	1 257 k€	304 k€



# POLITIQUE RH

## LIDL C'EST AUSSI :

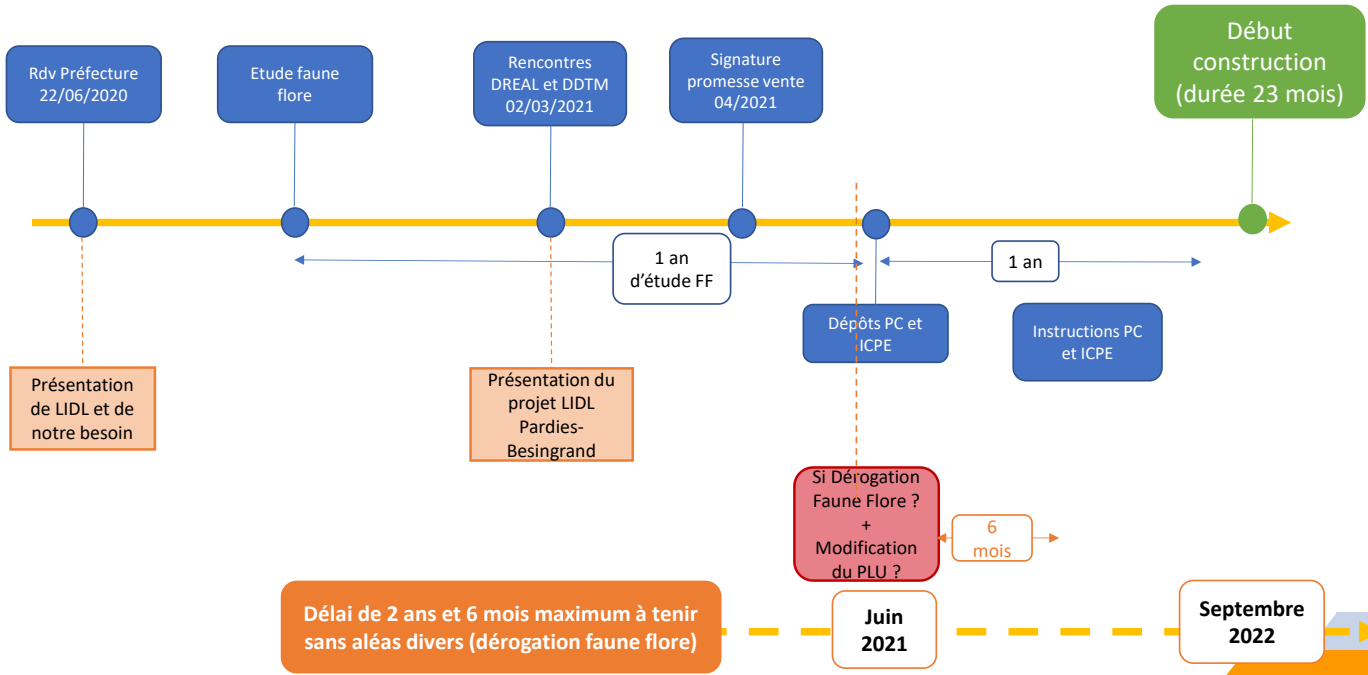
- 10 M€ par an dans les formations
- 97% des collaborateurs en CDI
- 56% de managers féminins – Indice de parité : 94/100
- Engagement CARSAT (Caisse d'Assurance Retraite et de la Santé Au Travail) sur la sécurité de nos collaborateurs
- Parcours VAE possibles



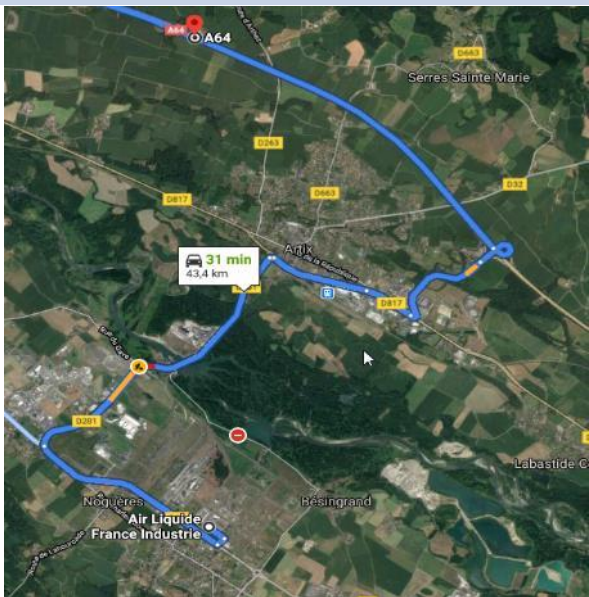


# Planning projet de Pardies-Bézingrand

## Projet LIDL / Planning



# Réutilisation des infrastructures existantes

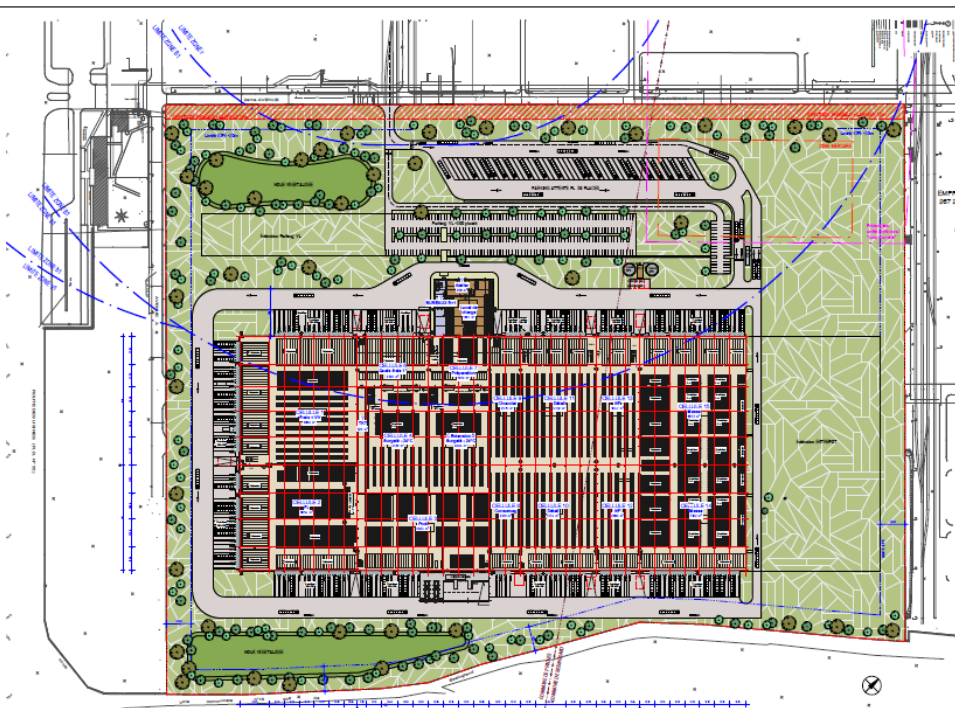


Entre 200/300 poids lourds jours emprunterons la « Parc Way » prévue à cette effet



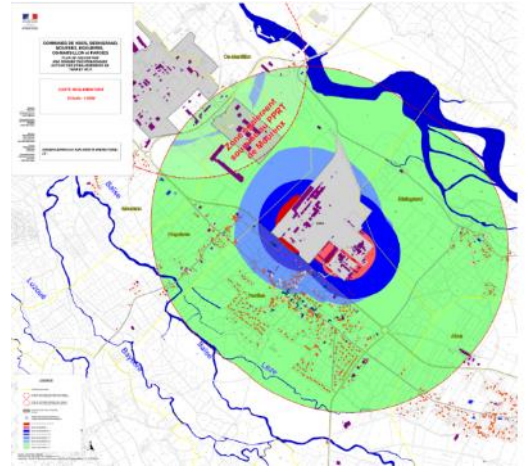
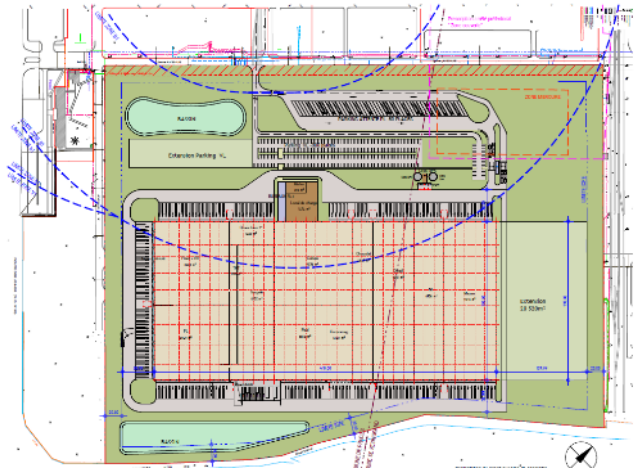
Entrée et sortie existantes seront utilisées

# Aménagement base logistique



- Emprise foncière : 27 hectares
- Espaces verts : 42% (111 311 m<sup>2</sup>)
- Bâtiment : 80 176 m<sup>2</sup>
- Bureaux : 2 164 m<sup>2</sup>
- Stockage : 77 900 m<sup>2</sup>

# Respect des règles d'implantation ICPE Pardies-Bésingrand



- **Zone r** : en rouge sur le plan PPRT - niveau d'aléa fort - Effet Toxique Fort à Fort+  
Zone très limitée sur l'emprise foncière Lidl d'autant que le projet ne prévoit pas de construction sur cette zone : seule la voie d'entrée est concernée.  
→ PRESCRIPTIONS : Affichage du risque et des consignes de sécurité en cas d'accident industriel
  
- **Zone B1** : en bleu sur le plan PPRT - niveau d'aléa moyen.- Effet Toxique Moyen+  
Les nouvelles ICPE sont autorisées si elles sont compatibles avec leur environnement et sous réserve de ne pas participer à l'aggravation du risque  
→ PRESCRIPTIONS : Dispositif de confinement pour les constructions à usage d'activités. Il s'agit de prévoir un local stable au feu 2h dans lequel les personnels peuvent se réfugier à l'occasion d'un accident toxique pendant une durée de 2 heures - 1,5 m<sup>2</sup> par personne.

# Réutiliser les concessionnaires / Mutualiser les réseaux existants



## Electricité

- 3 200 kVA
- Puissance en pic : 1 500 kW
- Conso moyenne annuelle: 5 000 MWh
- Coupure d'artère ou double dérivation

Validé



## Eau

- Eau potable : 25 m<sup>3</sup>/J
- Eaux usées : 15 m<sup>3</sup>/jour
- Eaux incendie : 720 à 1 020 m<sup>3</sup>/2h (en fonction des projets)

Validé



## Telecom

- France télécom : 1 tête 56 paire (analogie)
- Fibre optique : 2 fourreaux lisses DN60 double adduction

Validé



## Chauffage

- Puissance chaufferie : 1 500 kW
- Gaz : 250 m<sup>3</sup>/h 300 mbar
- Récupération calories froid

Validé





MERCI POUR VOTRE ATTENTION

